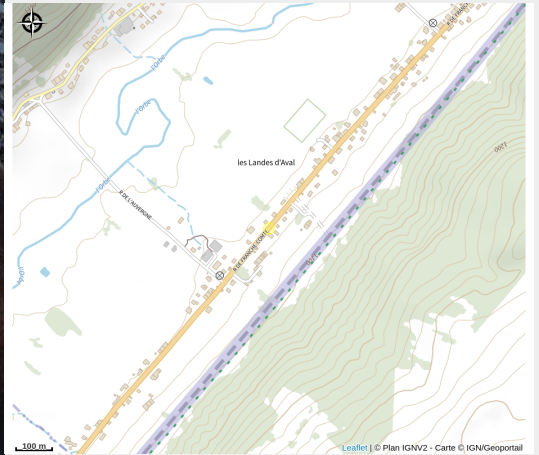


Atelier boutique "LB Céramique"

Station des Rousses



Crédit photo : enfumage pièces Raku (Lydie Broissand)



Infos pratiques

Catégorie : Artisanat

Description

Le Raku, technique que j'utilise est issue de la cérémonie du thé japonaise du XVI^{ème} siècle et entre dans le cadre de la philosophie Zen.

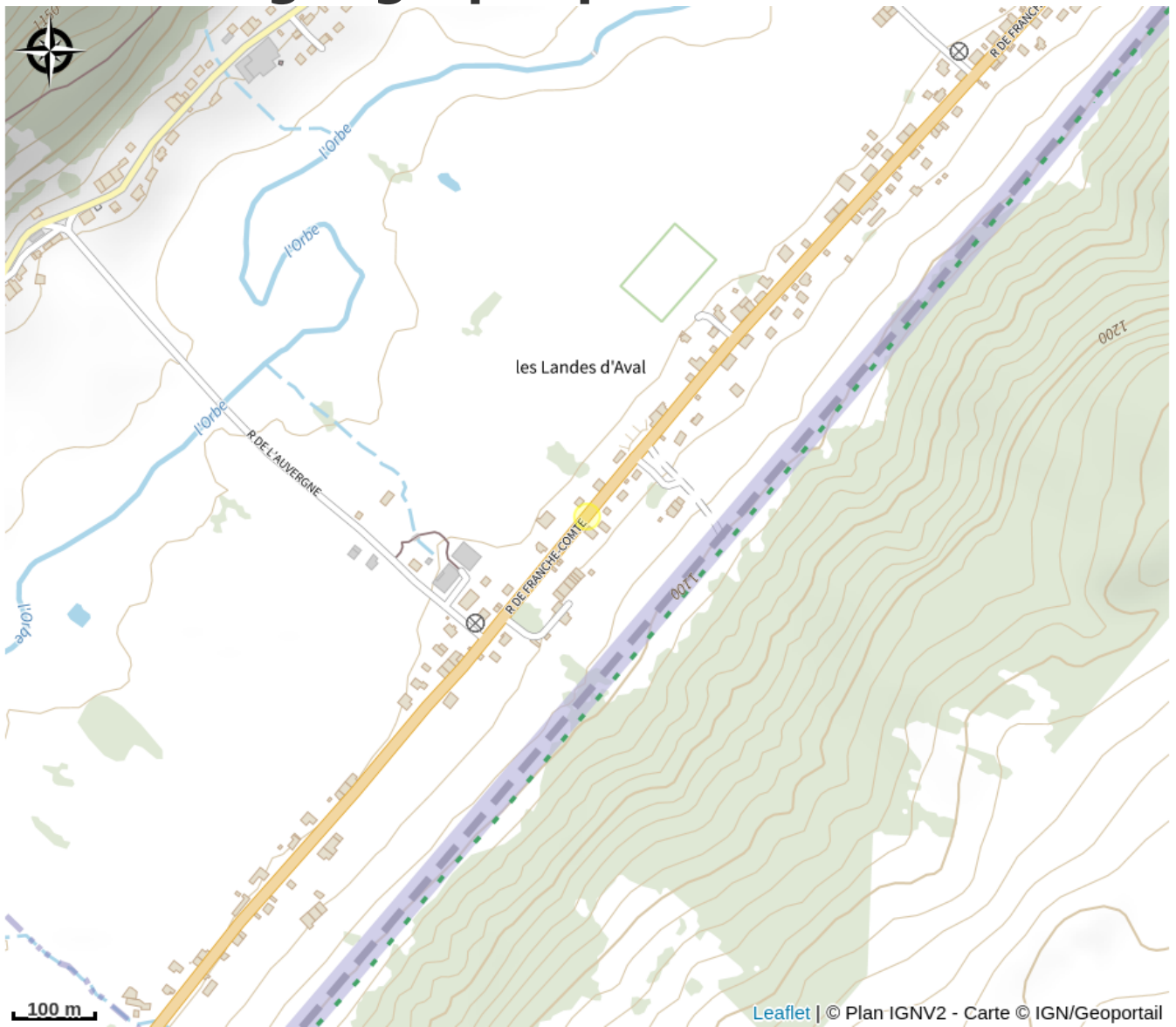
Lors de la cuisson de l'émail, les pièces sont sorties du four à 920 °, engendrant un choc thermique. Des fissures aléatoires se créent
Les pièces sont alors placées dans de la sciure et étant à plus de 700 °, ces dernières se nourrissent de la fumée donnant ainsi une couleur noire.

Mes influences de création sont à la fois la philosophie Wabi-Sabi Japonaise, ainsi que la beauté brute, authentique de la nature.

Les techniques que j'utilise sont autour de toutes les approches des terres enfumées avec notamment les cuissons de terres Sigillées, dans lesquelles le lâcher-prise, l'imprévisible, et de ce fait l'acceptation se trouvent à l'issue de chaque cuisson.

Je crée principalement des pièces uniques, ou en toute petite série.

Situation géographique



Toutes les infos pratiques

Contact

Adresse :

Chalet Gaillard
39220 BOIS-D'AMONT

lydie.broissand@gmail.com

<https://www.lbceramique.com>