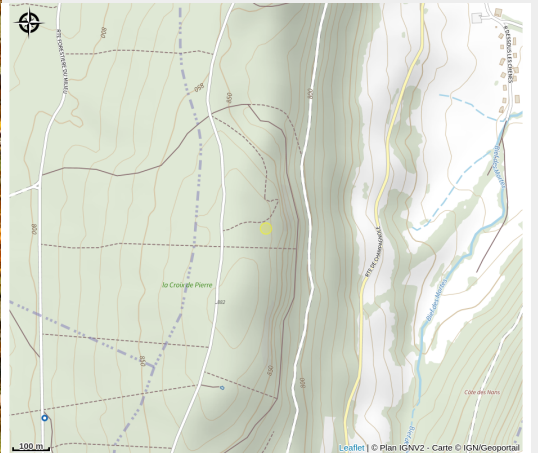


Belvédère du Signal

Champagnole Nozeroy Jura



Crédit photo : belvederedusignal_lesnans_automne_©CNJ_10.2011 (2) (CC CNJ)

Infos pratiques

Catégorie : Sites Naturels

Description

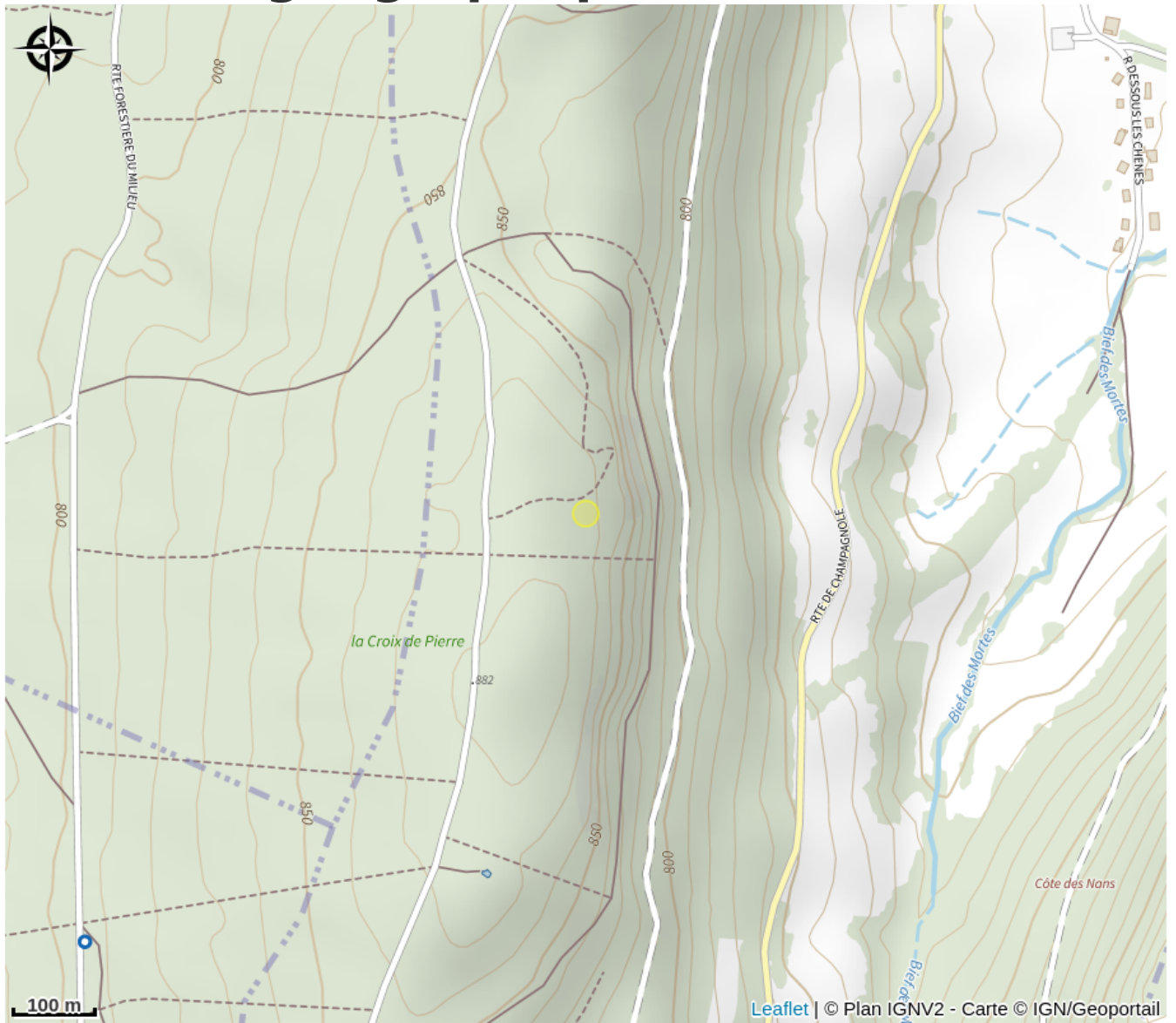
Le belvédère sur Signal permet de marquer une étape sur ce parcours d'exception qu'est la route des sapins, qui peut s'effectuer en voiture ou à vélo.

À 888 mètres d'altitude, il offre une vue à 180° sur la vallée des Nans, mais également sur le « plateau de Nozeroy » et les sommets d'arrière-plan : à gauche la montagne du Laveron (Doubs) et les aiguilles de Baulmes (Suisse), à droite le massif de la Haute Joux. Lorsque la météo s'y prête, on peut même distinguer le Mont Blanc !

Et si vous souhaitez découvrir ce paysage qui donne envie d'en savoir d'avantage, descendez jusqu'au village des Nans qui abrite sur son territoire la source de l'Anguillon, très appréciée des ours...

Randonnée n°44 du Topo pédestre Champagnole Nozeroy Jura.

Situation géographique



Toutes les infos pratiques

Contact

Adresse :

39300 LES NANS

info@cnjtourisme.fr

<https://www.cnjtourisme.fr>