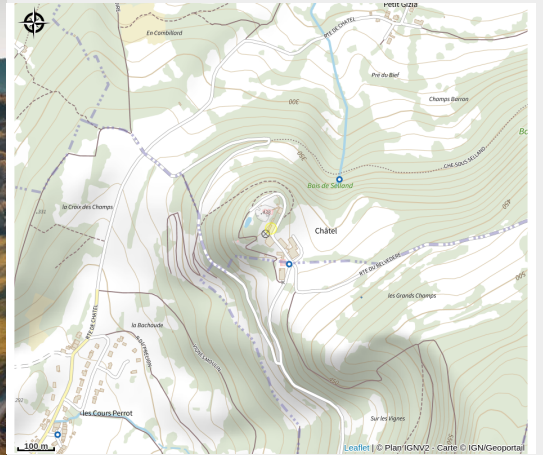


Eglise Saint-Etienne de Chatel

Porte du Jura



Crédit photo : CHATEL - BD (2) (crash record)



Infos pratiques

Catégorie : Patrimoine Culturel

Description

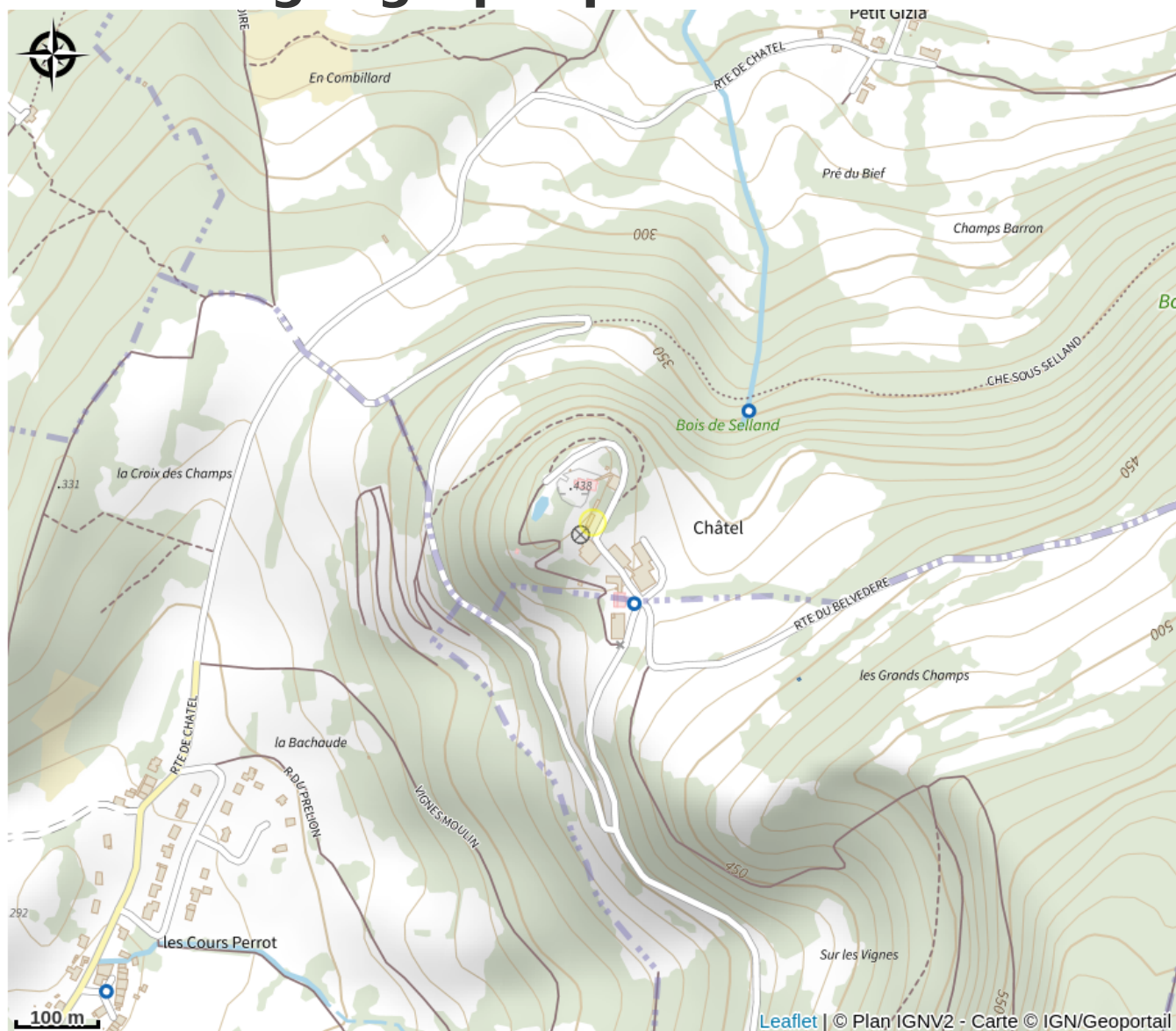
Par une donation faite en l'an 974 à Mayeul 4ème abbé de Cluny par le Comte Manasses III de Coligny, Chatel appartenait aux moines bénédictins de Gigny qui y établirent un Prieuré au Xe siècle. L'importance historique de l'église Saint Etienne de Gizia lui vient d'avoir été pendant des siècles la paroisse-mère de nombreuses communes environnantes du Jura et de la Bresse notamment Cousance, Digna, Cuisia et Dommartin ou Frontenaud,

Le XVIIe siècle voit le déclin de Saint Etienne mais l'arrivée en 1850 de religieuses donne à Chatel une vie nouvelle. La commune de Gizia qui entre-temps a fait construire en 1828 une 2ème église plus facile d'accès, voit avec bonheur Saint Etienne de Chatel à nouveau entretenue mais pour une courte période seulement.

Cette église fut sans doute la première église chrétienne de toute la région. On allumait un grand feu pour annoncer les célébrations lors du passage d'un missionnaire et les populations d'alentour gravissaient la colline pour se rendre à l'église.

Inscrite au titre des Monuments Historiques, l'église Saint Etienne n'est qu'à 30 km de l'abbaye clunisienne de Baume-les-Messieurs.

Situation géographique



Toutes les infos pratiques

Contact

Adresse :

Lieu-dit Couvent de Chatel
39190 GIZIA