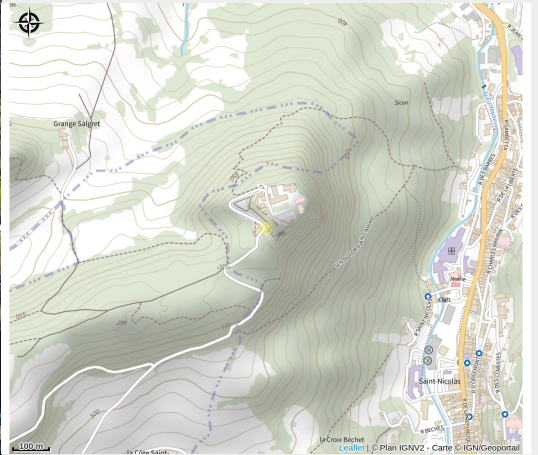


# Fort Saint-André

Cœur du Jura - Arbois - Poligny - Salins



Crédit photo : dji\_fly\_20230419\_104936\_93\_1681894195312\_photo COPIE (Fort Saint-André 2023)

## Infos pratiques

Catégorie : Patrimoine Culturel

# Description

Situé sur les hauteurs de Salins-les-Bains, le Fort Saint-André veille sur la ville depuis le XVII<sup>ème</sup> Siècle. Ce fort d'origine médiévale a été reconstruit par Vauban à partir de 1674, à la suite du rattachement de la Franche-Comté à la France. Il est désormais ouvert au public pour des visites guidées suivies d'une dégustation de vins, comté et salaisons.

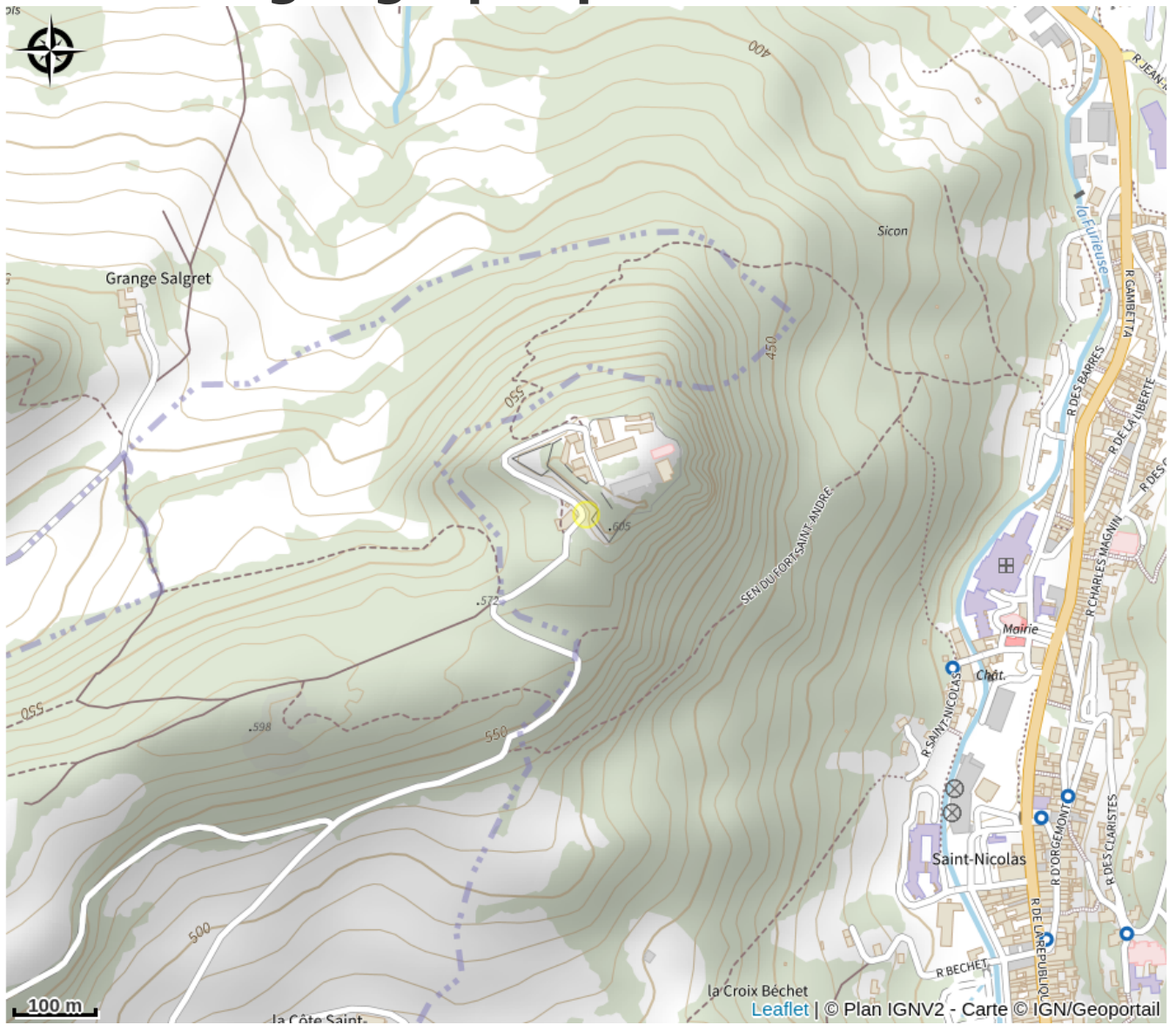
Salles cachées, bâtiments militaires, remparts, jardins et points de vue exceptionnels sur la ville et la campagne, laissez vous embarquer et revivez les grandes étapes de l'histoire du Fort Saint-André. Comptez 1h30 à 2h pour la visite et la dégustation.

Le Fort vous accueille pendant les vacances scolaires, sur réservation uniquement. Les mardis, mercredis et jeudis à 10h et les vendredis à 18h (visites nocturnes). Minimum de 20 inscrits pour un départ de visite, maximum de 45 personnes.

Le Fort Saint-André est également un lieu de réception pour évènements privés (mariage, anniversaire, baptême...), professionnels (séminaires, team building...) et reçoit également des groupes et des stages dès 20 personnes (associations, fédérations, clubs...).

Compte tenu de ces activités, l'accès au Fort est strictement interdit en dehors des visites guidées.

# Situation géographique



# Toutes les infos pratiques

## Contact

### Adresse :

39110 SALINS-LES-BAINS

[info@fort-st-andre.com](mailto:info@fort-st-andre.com)

<https://fort-st-andre.com/visites-guidees/>