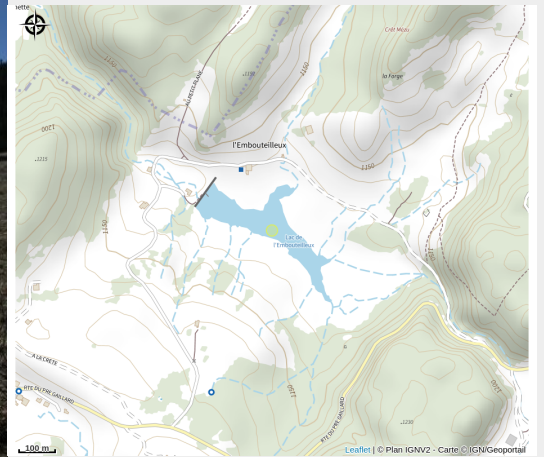


Lac de l'Embouteilleux

Haut-Jura Saint-Claude



Crédit photo : LAC DE L'EMBOUETTEILLEX_2 (LAC DE L'EMBOUETTEILLEX)

Infos pratiques

Catégorie : Sites Naturels

Description

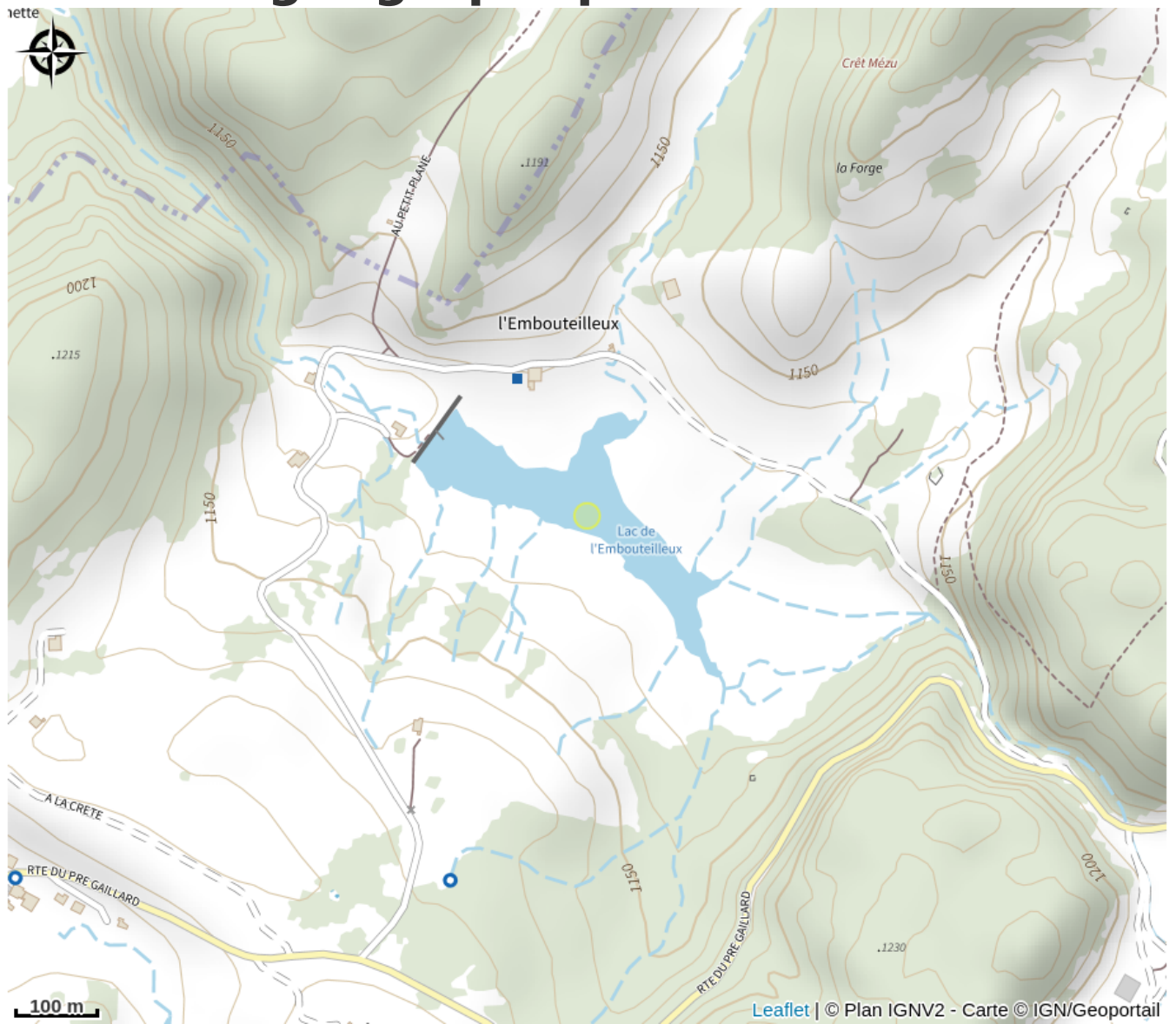
Véritable joyau du Haut-Jura, le lac de l'Embouteilleux vous plongera au cœur des paysages fantastiques des Hautes Combes.

Le lac est en fait une retenue d'eau créée artificiellement pour permettre l'alimentation en eau potable de la commune de la Pesse. Situé à plus de 1100 mètres d'altitude c'est un véritable lac de montagne. Ses eaux descendent ensuite plus de 700 mètres pour aller alimenter les Cascades du Flumen.

Bordé par une ferme toujours habitée, on peut se balader autour du lac, ramasser des jonquilles en été ou y patiner lorsque le temps est assez froid en hiver.

Protégé, on ne peut ni s'y baigner ni pêcher dans le lac. Par contre on peut contempler des heures durant les paysages magiques qui bordent le lac.

Situation géographique



Toutes les infos pratiques

Contact

Adresse :

Lac de l'Embouteilleux
Lac de l'Embouteilleux
39370 LA PESSE

contact@saint-claude-haut-jura.com

<http://www.saint-claude-haut-jura.com>