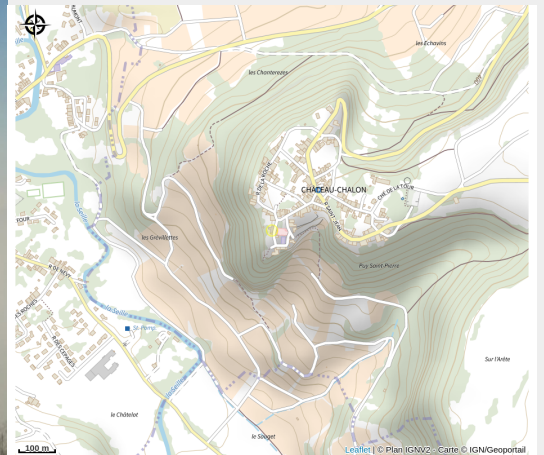


La Maison de la Haute Seille

Bresse Haute-Seille



Crédit photo : MHS2 (Marieno)



Infos pratiques

Catégorie : Musée

Description

Classé « Plus Beau Village de France » et « Cité de Caractère de Bourgogne Franche-Comté », le village jurassien de Château-Chalon accueille chaque année plus de 100.000 visiteurs. Venu de tous horizons, ils découvrent l'histoire de ce territoire, son incroyable patrimoine naturel, et bien sûr, ses fameux vins d'exception.

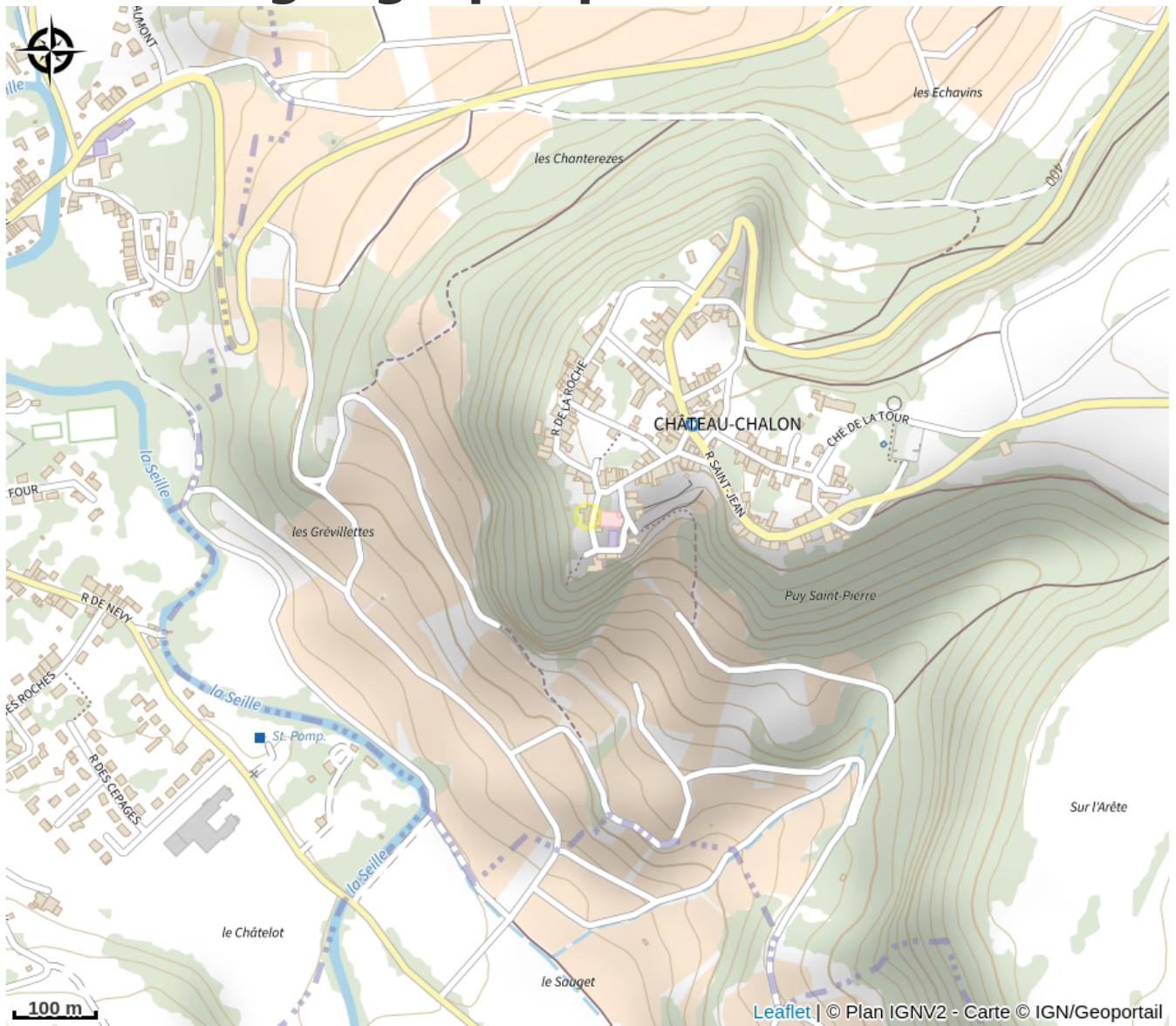
Abritée dans une demeure historique - Le Froid Pignon, ancienne hostellerie de l'abbaye où étaient reçus les hôtes de marque - la Maison de la Haute Seille propose aux visiteurs de découvrir le patrimoine local à travers des expositions, un espace dégustation, un escape game, des animations, une programmation artistique et la reconstitution d'une salle de classe de 1928. Sur place, vous aurez accès à la documentation touristique, aux cartes du Jura, aux informations sur les loisirs et les activités dans la région...

De mai à octobre 2024, la Maison de la Haute Seille propose l'exposition "L'arbre qui chante", un parcours artistique dans le village, le jardin et le musée qui invite le public visiteur à réfléchir au symbolisme de l'arbre à travers différents prismes artistiques.

La Maison de la Haute Seille, c'est aussi des partenariats avec des producteurs et artisans locaux pour vous proposer des produits originaux et de qualité (épicerie fine, bijoux, cartes postales...), une terrasse panoramique et un espace intérieur où vous pourrez déguster le fameux Vin Jaune, le Vin de Paille et le Macvin, vous laisser tenter par une limonade ou une glace artisanale jurassienne, un café ou un jus de fruit.

Partez à la découverte du patrimoine local, des mystères du vin jaune aux secrets du village en passant par l'École d'autrefois, et laissez-vous surprendre par les richesses du territoire jurassien !

Situation géographique



Toutes les infos pratiques

Contact

Adresse :

26 place de l'Église
39210 CHATEAU-CHALON

jurahauteseille@gmail.com

<http://www.tourisme-chateauchalon.fr>