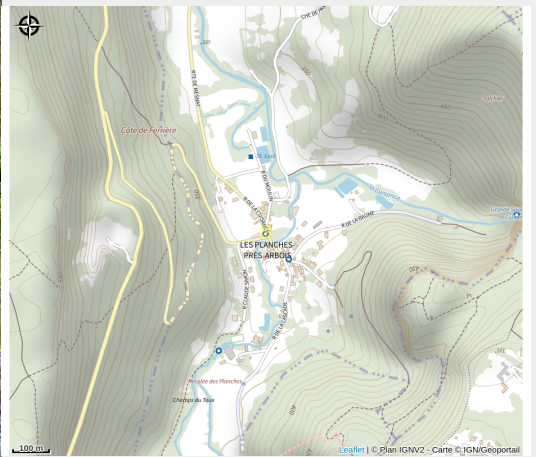


La Résurgence de la Grotte des Planches

Cœur du Jura - Arbois - Poligny - Salins



Crédit photo : juratourisme_10403_a5 (Jura Tourisme)

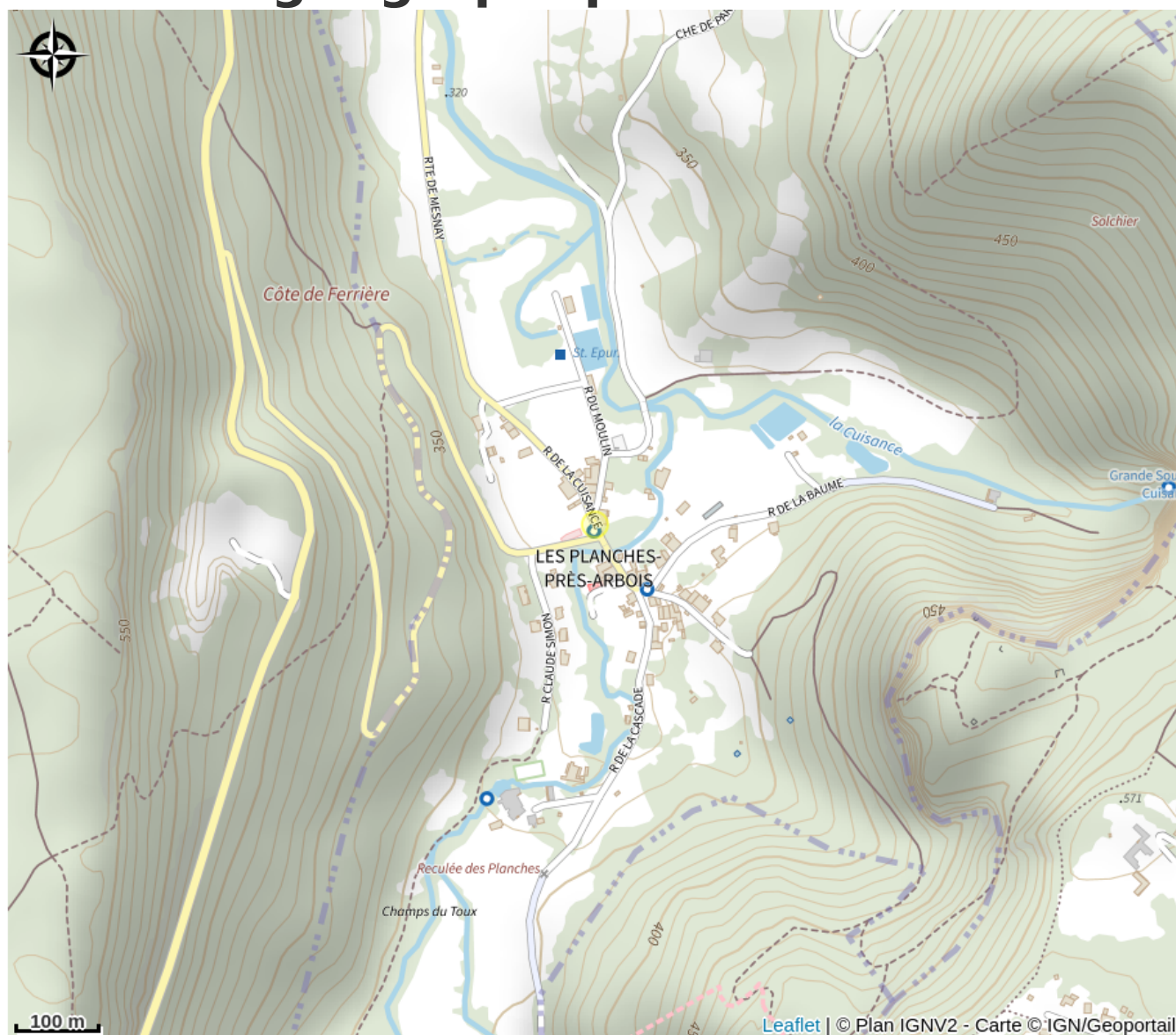
Infos pratiques

Catégorie : Sites Naturels

Description

Un paysage de reculée où l'eau s'infiltré dans un plateau, creuse une grotte et resurgit en cascade. Une eau si chargée en calcaire qu'elle est "pétrifiante" !
Cascade des tuffs + petite et grande source de la Cuisance

Situation géographique



Toutes les infos pratiques

Contact

Adresse :

39600 LES PLANCHES-PRES-ARBOIS