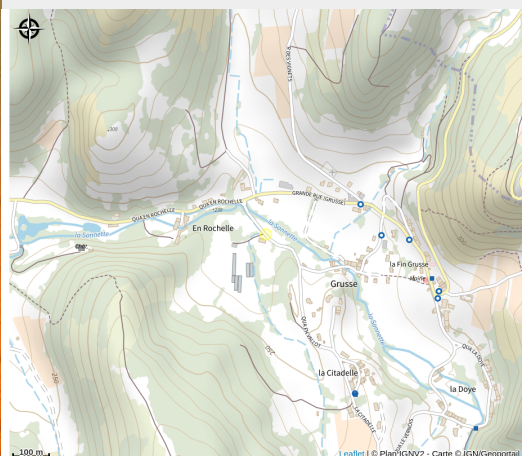


L'Atelier du Grain d'Argile

Porte du Jura



Crédit photo : Mural, paysage, terre sigillée (L'Atelier du Grain d'Argile)

Infos pratiques

Catégorie : Artisanat

Description

L'atelier Au grain d'Argile est situé dans le creux du paysage, dans le sud Jura, au sein d'une maison en paille : céramiques utilitaires, décoratives ou artistiques...

Un atelier de fabrication et une salle d'exposition présentent les créations de Muriel Grosjean Kovarik : des créations céramiques utilitaires et décoratives, pièces uniques, petites séries, art de la table en tournage et modelage.

Muriel utilise une technique gallo-romaine : la terre sigillée, la couleur est issue de la terre locale, polie, cuisson enfumée, rehaussée parfois d'émaux colorés.

>> Techniques :

Grès émaillé : compositions picturales pour un plongeon dans la richesse des matières et des couleurs des émaux. Offrande de leurs interactions grâce aux superpositions et à la fusion de leurs corps minéraux lors de la cuisson au gaz à haute température (1280°C).

Terres sigillées : technique de l'Antiquité développée par les grecs et les romains, utilisant un jus d'argile fine comme émail. L'argile de mon jardin, filtrée, décantée, appliquée, patinée, sgraffitée se révèle à la cuisson (1030°C) , de satinée à brillante, imperméable.

L'enfumage révèle le caractère unique de chaque pièce.

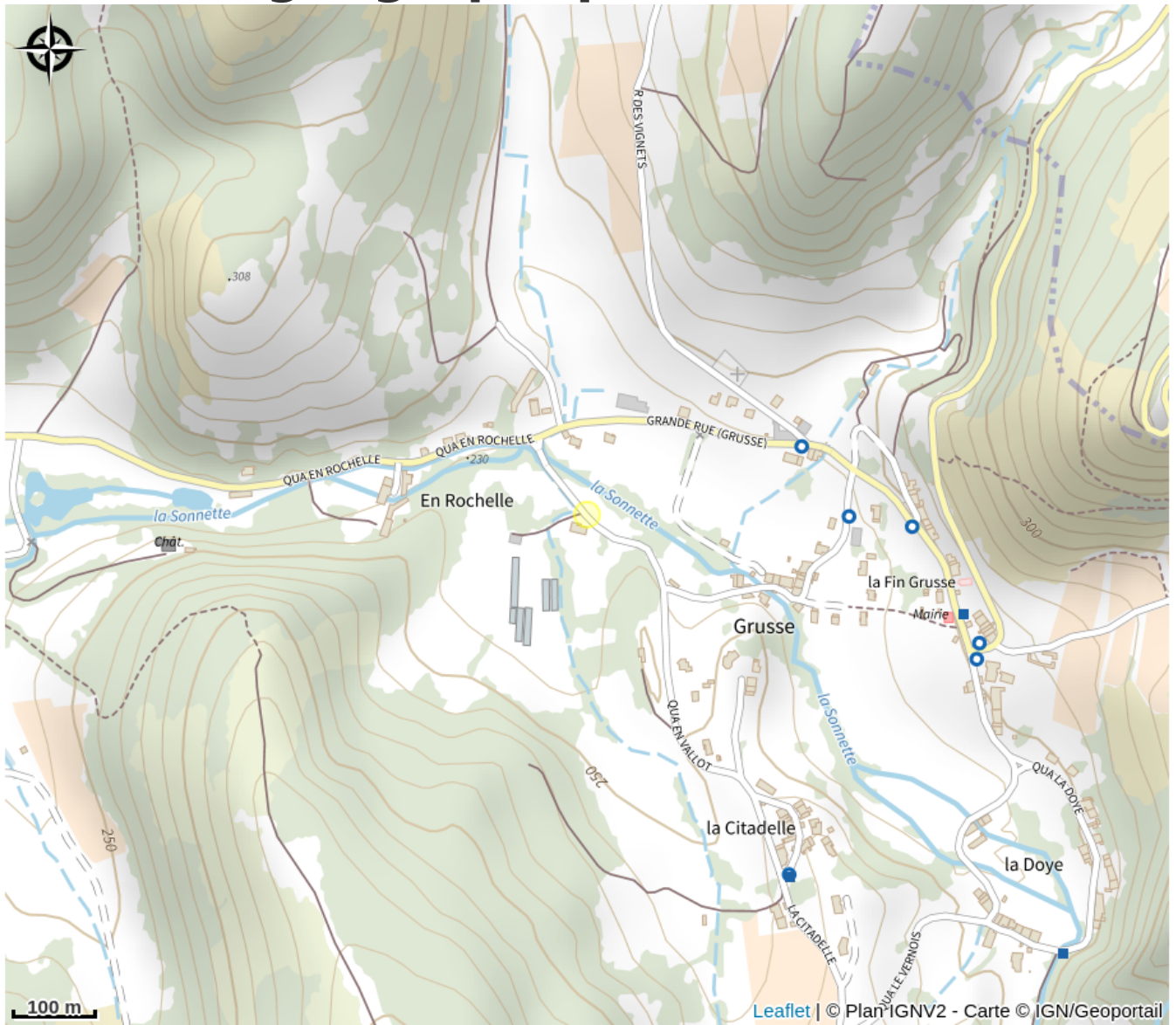
>> Des cours et stages sont proposés tout au long de l'année

Cours hebdomadaires proposés à Lons-le-Saunier.

Stages selon thèmes (poterie primitive, cuissons, modelages...) proposés au fil de l'année

>> Visite de la salle d'expo : 20m2 d'exposition. De préférence sur rendez-vous mais si Muriel est là, c'est ouvert !

Situation géographique



Toutes les infos pratiques

Contact

Adresse :

5 En Sechon Grusse
39190 VAL-SONNETTE

manukovarik@wanadoo.fr

<https://graindargile.wixsite.com/jura>