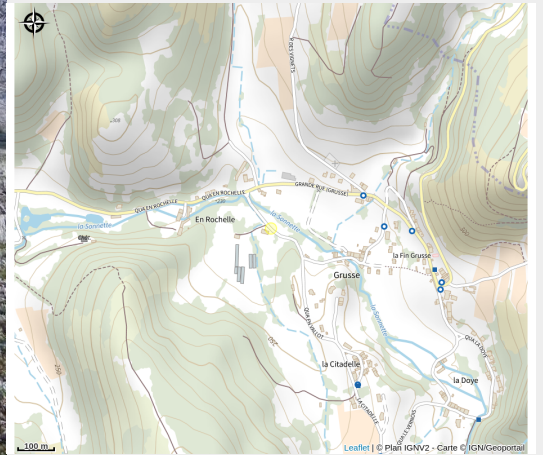


Les Jardins de Grusse

Porte du Jura



Crédit photo : jardin en hiver (les jardins de Grusse)



Infos pratiques

Catégorie : Produits du terroir - vins

Description

Aux Jardins de Grusse, des légumes et des fruits rouges de saisons.

Depuis 2004, Emmanuel Kovarik cultive de nombreuses variétés de légumes et de fruits 2.3ha à Grusse et à Sainte Agnès depuis 2015. Tout est cultivé en agriculture biologique, avec l'utilisation de préparations biodynamiques pour vivifier les composts, le sol et les plantes. la fumure est essentiellement à base de de fumier local composté.

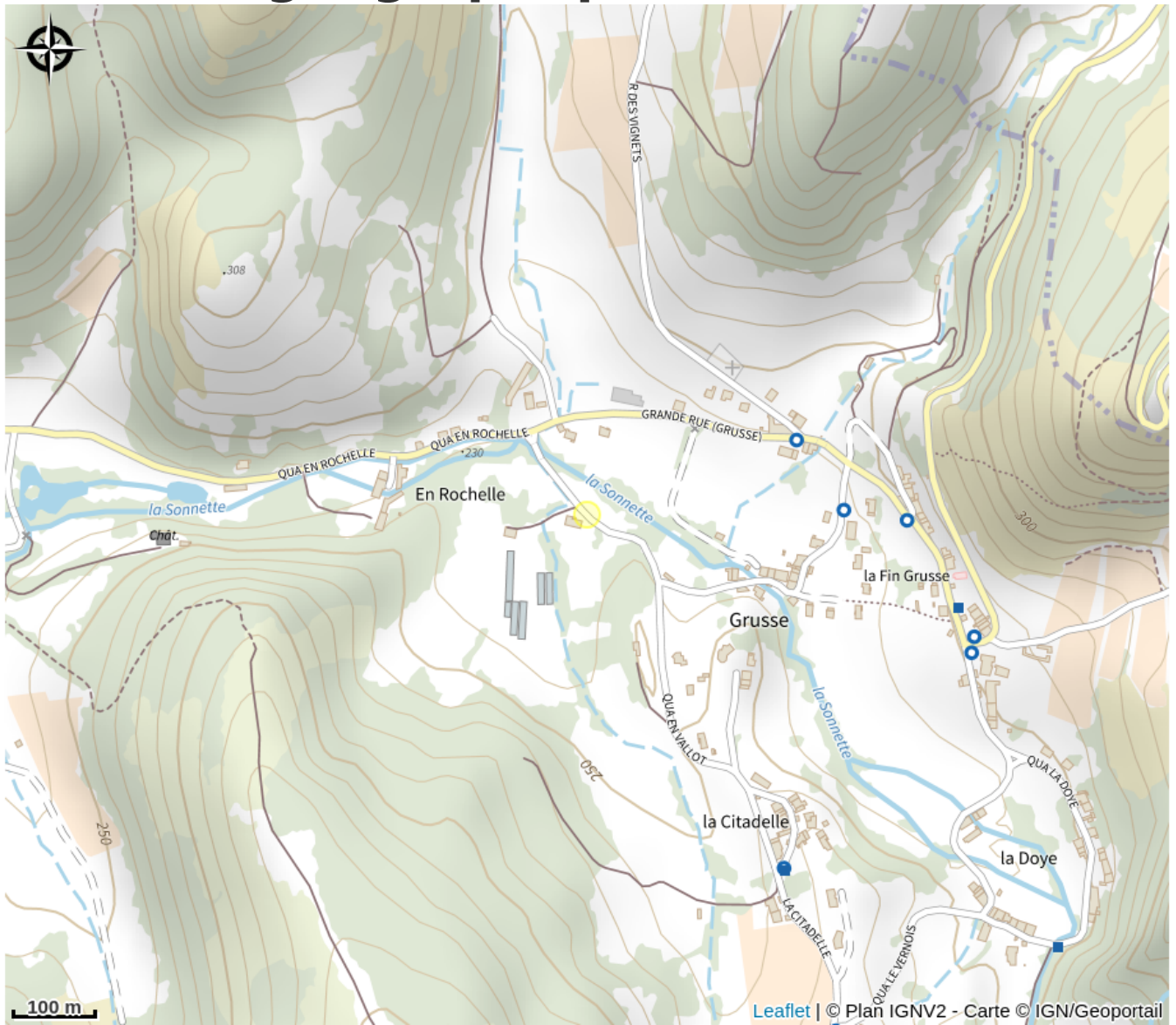
A partir du mois de juin, les fruits rouges viennent compléter la gamme pour les plus gourmands : fraises, framboises, groseilles, mûres, groseilles, cassis.

Au printemps il est aussi possible de s'approvisionner en plants potagers, soit en réservant à l'avance, soit lors des portes ouvertes (le 8 mai et le week-end suivant). Une belle occasion de découvrir des variétés de tomates originales, robustes et goûteuses, des aubergines et poivrons acclimatés pour l'extérieur, des légumes feuilles, des plantes aromatiques annuelles et vivaces...

Pour découvrir la production des jardins de Grusse, deux possibilités :

- > Commander les fruits et légumes (formule panier de saison et à la carte)
- > Devenir membre de l'Amap (Association pour le maintien de l'agriculture paysanne) pour bénéficier de paniers hebdomadaires (deux tailles possibles) pendant 46 semaines.

Situation géographique



Toutes les infos pratiques

Contact

Adresse :

5 lieu-dit En Séchon
Grusse
39190 VAL-SONNETTE

manukovarik@wanadoo.fr