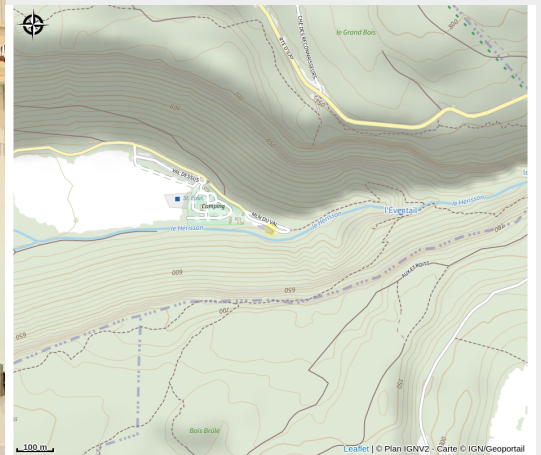


Maison des Cascades

Terre d'Émeraude



Crédit : Espace scénographique (Cecile LABONNE)



Infos pratiques

Catégorie : Musée

Description

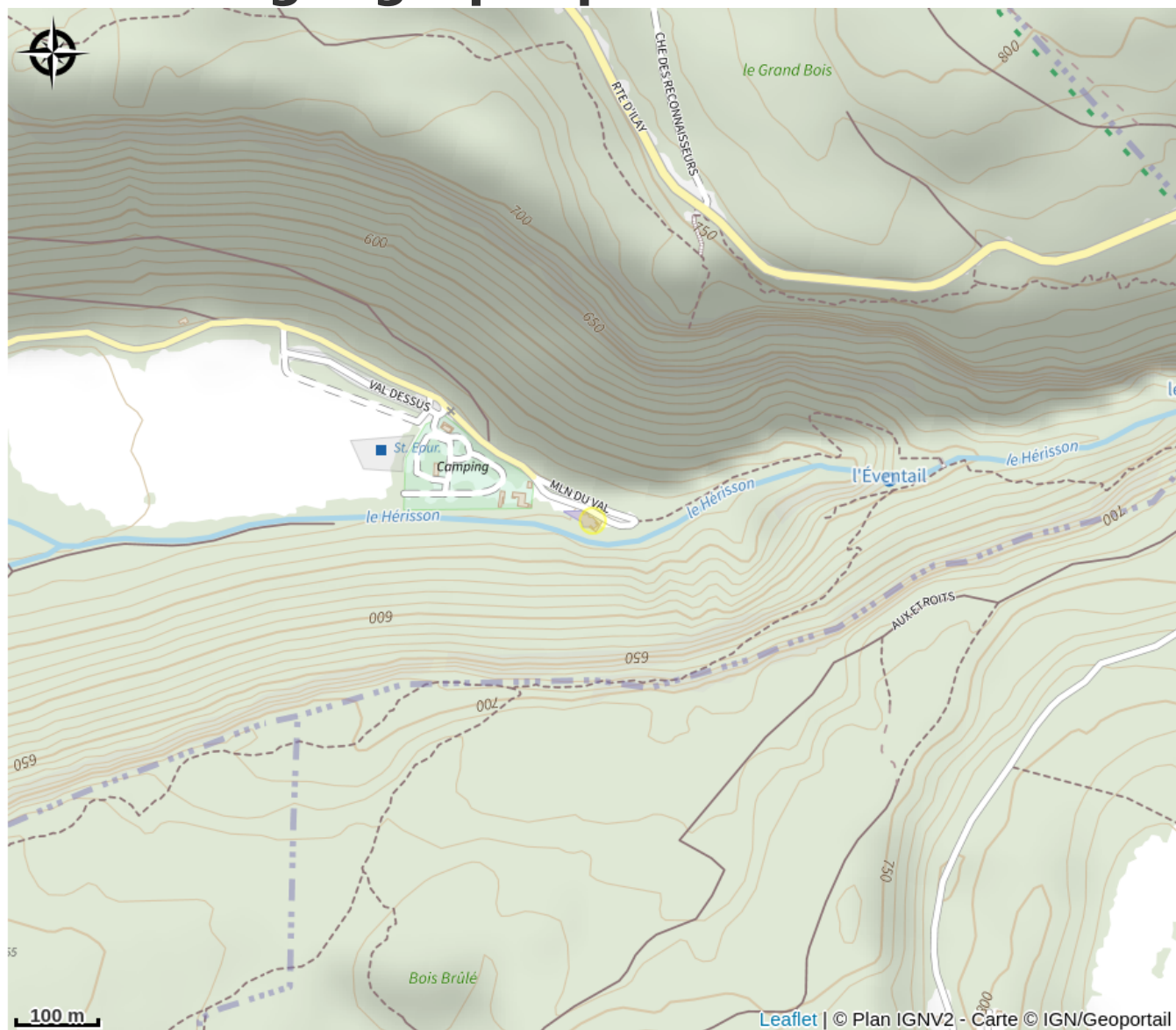
Au bas de la spectaculaire Cascade de l'Éventail, la Maison des Cascades vous plongera dans un univers ludique et surprenant au cœur d'un patrimoine naturel classé remarquable : la Vallée du Hérisson, ses cascades, son histoire, ses légendes... Difficile de comprendre toutes les facettes du site sans passer par ce lieu à la scénographie adaptée pour petits et grands.

Imaginez les moulins et les forges qui bordaient les rives du Hérisson grâce aux représentations et aux maquettes exposées. Découvrez aussi l'histoire géologique et la formation paysagère des Cascades du Hérisson et du massif du Jura.

La Maison des Cascades dispose également d'une boutique et d'un espace spécialement dédié aux enfants avec une chasse aux trésors "à la recherche du trésor de la Dame Blanche" (à partir de 6 ans) et d'une enquête game pour les plus grands "à la recherche du Diamant volé"

Ouverture tous les jours de 10h00 à 17h30 du 5 avril au 4 juillet et du 1er au 30 septembre et de 10h00 à 18h30 du 5 juillet au 31 août et les week-ends de pont du mois de mai.

Situation géographique



Toutes les informations pratiques

Contact

Adresse :

16 Moulin du Val
39130 MENETRUX-EN-JOUX

maisondescascades@terredemeraudetourisme.fr

<http://www.cascades-du-herisson.fr>