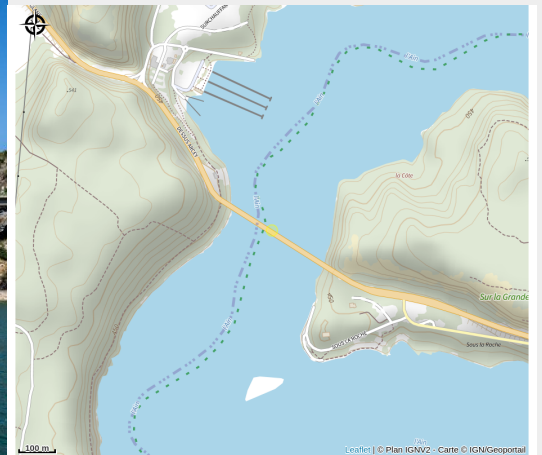


# Pont de la Pyle

Terre d'Émeraude



Crédit photo : \_A7R1466 (OT lacs et petite montagne)



## Infos pratiques

Catégorie : Patrimoine Culturel

# Description

Le pont impressionne par ses dimensions : 351 m de long, 9 m de large et 74 m de haut. Il relie les 2 rives du lac de Vouglans et fut construit suite à l'édification du barrage hydroélectrique de Vouglans. Il offre une belle vue sur le lac. Possibilité d'excursions en bateau au départ du petit port de plaisance en contrebas du pont.

Le pont de la Pyle est un pont à poutres en béton précontraint franchissant le lac de Vouglans entre Maisod et Orgelet.

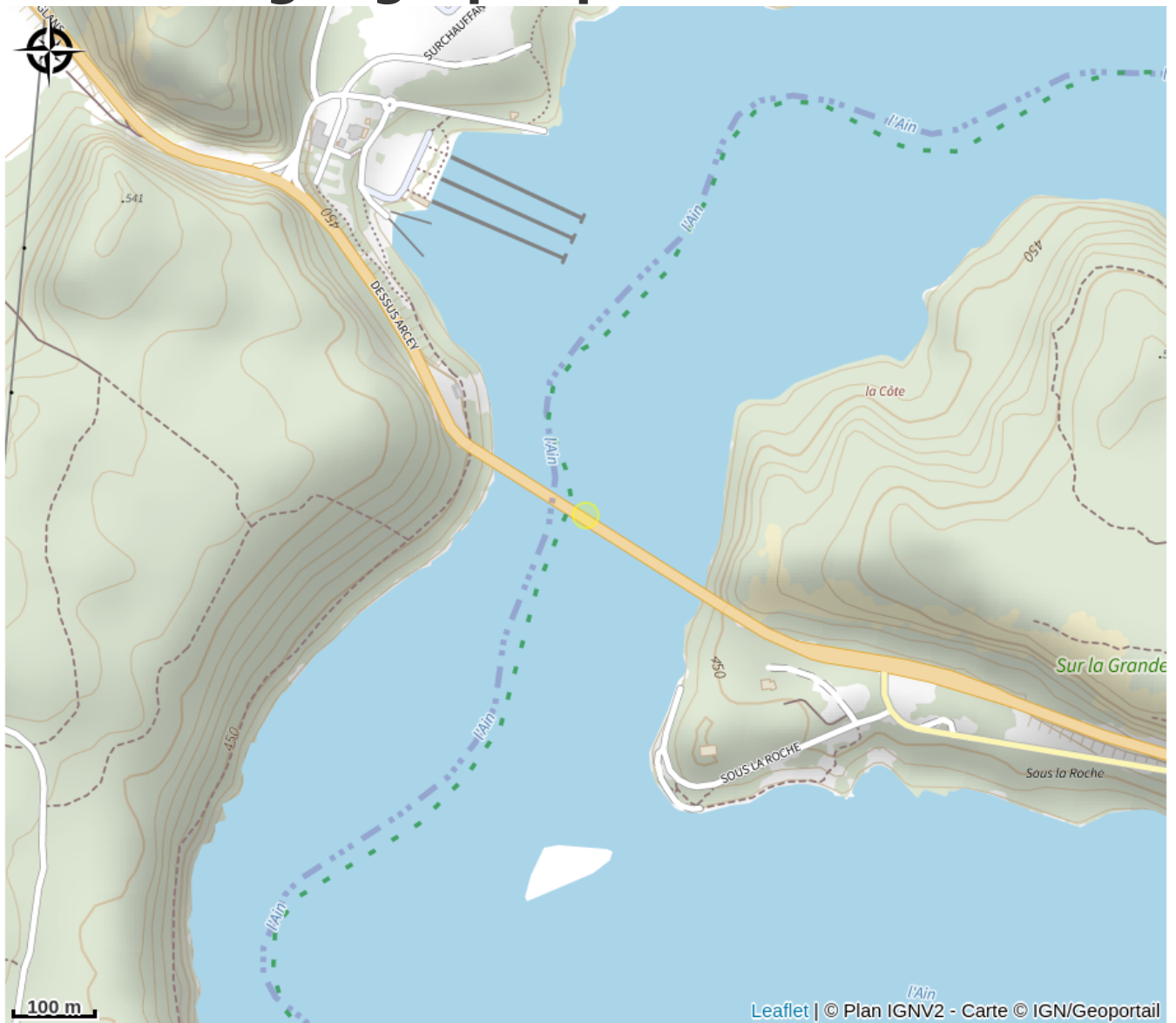
Le nom du pont provient du nom de « cluse de la Pyle » (ou « défilé de la Pyle ») qui désignait le passage que l'Ain franchissait à travers la montagne avant la mise en eau du barrage au niveau du pont actuel. Le mot Pyle proviendrait du grec Pulè qui signifie porte ou défilé ou bien du latin Pylae, Pylarum qui signifie portes d'un pays, gorges, défilé ou pas (dans le sens de « passage »).

Il franchit la retenue artificielle du lac de Vouglans, située 24 m en contrebas et formée sur la rivière de l'Ain. Le tablier du pont est situé à une altitude de 453 m<sup>3</sup>. Le pont de la Pyle est un pont à poutres, construit en encorbellement symétrique, reposant sur trois piles construites en béton armé<sup>4</sup> respectivement hautes de 50, 55 et 60 m<sup>1</sup>, ainsi que deux culées. L'ouverture totale du pont est de 350 m<sup>5</sup>, subdivisée en quatre travées ; les deux travées de rive sont longues de 65 m, tandis que les deux travées centrales sont longues 110 m<sup>4</sup>.

Le tablier, construit en béton précontraint, est long de plus 385 m, pour une largeur de 9,5 m<sup>4</sup>. La mise en place du tablier se fit à partir de chaque pile de part et d'autre desquelles partaient deux équipes mobiles qui avancèrent vers la pile opposée tout en maintenant la structure en équilibre. Cette technique de construction donna aux piles l'aspect de balances géantes équipées de fléaux de plus 55 m de long. Les mètres de vide restants qui séparaient encore les morceaux du tablier furent comblés par coffrage<sup>1</sup>.

Possibilité d'excursion en bateau (Le Louisiane) au départ du petit port de plaisance en contrebas du pont (Le Surchauffant).

# Situation géographique



# Toutes les infos pratiques

## Contact

### Adresse :

39270 LA TOUR-DU-MEIX