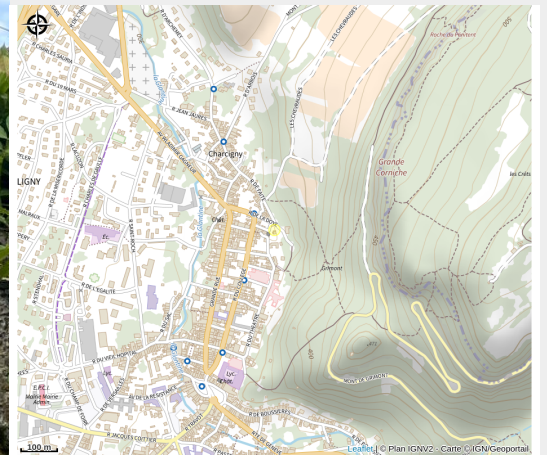


Tour de la Sergenterie

Cœur du Jura - Arbois - Poligny - Salins



Crédit : @Charlotte_Sergenterie_Poligny (@CoeurDuJura)



Infos pratiques

Catégorie : Patrimoine Culturel

Description

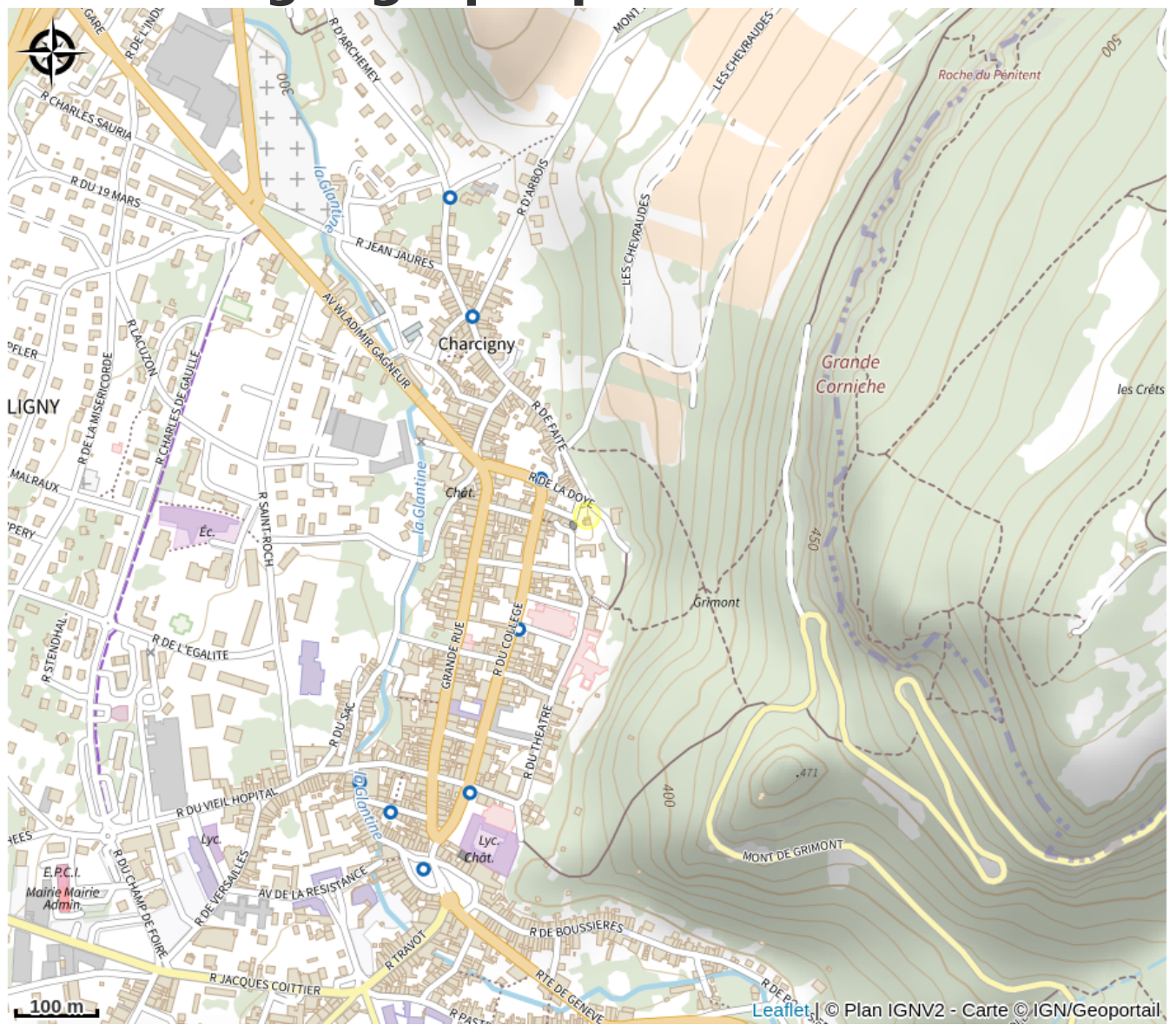
Monument fermé au public.

La tour de la Sergenterie est l'un des nombreux vestiges de défense des remparts du XVI^e siècle. Restaurée, elle donne un bon exemple de fortification médiévale : la partie en bois repose sur des mâchicoulis de pierre, et du haut de cette tour, le guetteur voyait arriver les assaillants.

Bâtiment industriel en 1840, elle fut notamment moulin à l'huile qui utilisait l'eau de la Doye, ruisseau coulant à son pied. Elle devient propriété de la ville en 1908 et a été classée monument historique.

La Tour a été restaurée en 1990.

Situation géographique



Toutes les informations pratiques

Contact

Adresse :

Rue de la Sergenterie
39800 POLIGNY

contact@cdj-toursime.com

<https://www.coeurdujura-tourisme.com/>