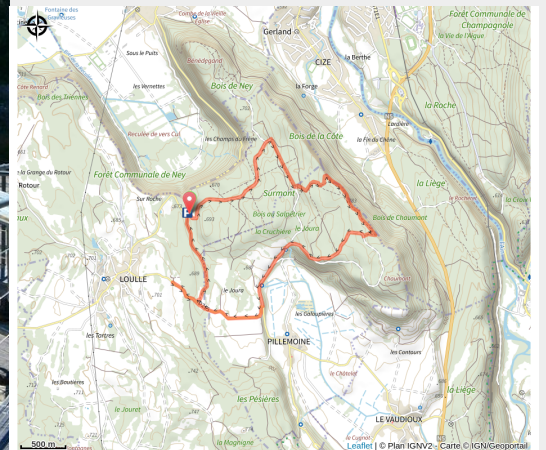


A la trace des Dinosaures

Champagnole Nozeroy Jura - Loulle



Traces de dinosaure à Loulle (© Jura Tourisme)



Ce parcours plutôt facile permet notamment de découvrir un haut lieu mondial de la paléontologie : les empreintes de dinosaures de Loulle.

Infos pratiques

Pratique : Rando pédestre

Durée : 2 h

Longueur : 8.6 km

Dénivelé positif : 196 m

Difficulté : Moyen

Type : Boucle

Thèmes : En famille, Géologie, Histoire et patrimoine, Insolite

Itinéraire

Départ : Loulle

Arrivée : Loulle

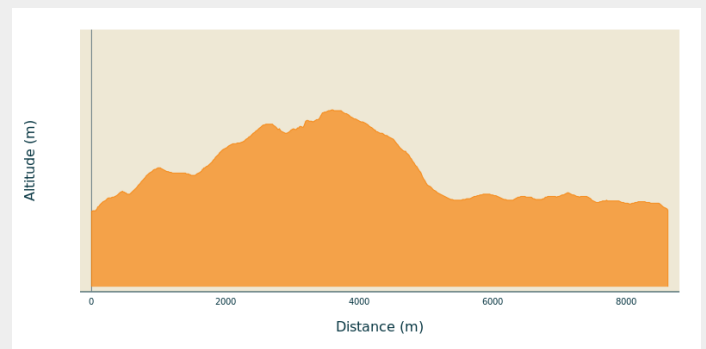
Balisage : — PR® (Promenades et Randonnées)

Communes : 1. Loulle

2. Pillemoine

3. Cize

Profil altimétrique



Altitude min 665 m Altitude max 800 m

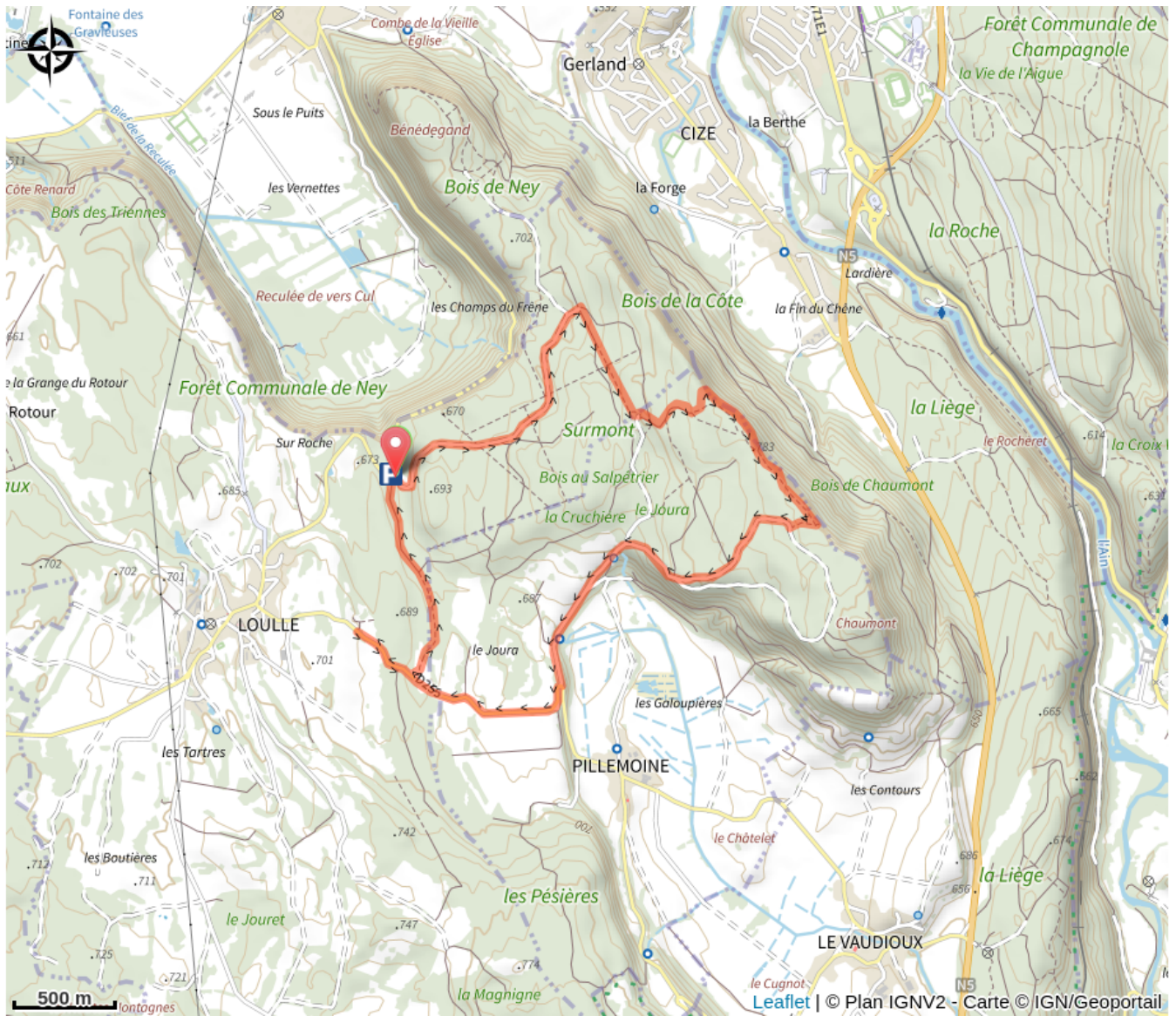
Avant de démarrer cette randonnée plutôt facile, il faut se stationner sur le parking du site des traces de dinosaures. Le chemin se poursuit ensuite à travers la forêt pour rejoindre le belvédère de Surmont et son panorama sur Champagnele.

Un second point de vue, le belvédère des 3 clochers, se trouve à quelques centaines de mètres du premier et offre une splendide vue sur la haute vallée de l'Ain.

Le prochain point d'intérêt (en aller-retour) est le Lapiaz de Loulle. Il s'agit d'une immense dalle calcaire légèrement inclinée, sillonnée de failles et de crevasses. A l'intérieur, poussent des plantes grasses, graminées, buissons et conifères.

Evidemment, le but de cette balade est de découvrir les 1 500 empreintes de dinosaures, découvertes en 2004. Sauropodes et théropodes sont passés par Loulle il y a 157 millions d'années et ont laissé des traces de leurs pattes arrière jusqu'à un mètre de diamètre. Une passerelle permet de s'avancer au-dessus des surfaces conservées à l'air libre et de voir les empreintes de près.

Sur votre chemin...



Toutes les infos pratiques

Comment venir ?

Accès routier

Depuis Loulle, prendre la D253 en direction de Ney/Champagnole, après 1km, prendre à droite et rejoindre le parking du site des traces de dinosaures.

Parking conseillé

Parking du site des traces de dinosaures

Zones de sensibilité environnementale

Le long de votre itinéraire, vous allez traverser des zones de sensibilité liées à la présence d'une espèce ou d'un milieu particulier. Dans ces zones, un comportement adapté permet de contribuer à leur préservation. Pour plus d'informations détaillées, des fiches spécifiques sont accessibles pour chaque zone.

APPB CORNICHES CALCAIRES - BOIS DE LA COTE DE CIZE

Période de sensibilité : Février, Mars, Avril, Mai, Juin

Contact : LPO BFC - DT Franche-Comté

Mail : franche-comte@lpo.fr

Tel : 03 81 50 43 10

Site : www.bfc.lpo.fr



FR3800859 - Corniches calcaires du département du Jura

Espèces concernées : Faucon pèlerin, Hibou grand-duc, Tichodrome échelette, Harle bièvre, Grand Corbeau, Choucas des tours, Faucon crécerelle, Martinet à ventre blanc, Hirondelle des rochers et Hirondelle de fenêtre.

Afin de garantir l'équilibre biologique des milieux nécessaires à la reproduction, l'alimentation, le repos et la survie de l'espèce concernée, il est instauré un arrêté préfectoral de protection de biotope sur les falaises du Bois de la Côte de Cize sur les communes de Cize, de Loulle et de Pillemoine.

Dans ce périmètre, est interdit pendant la période de reproduction (du 15/02 au 01/07) :

- Le survol à moins de 150 m des parois rocheuses part tout aéronef, y compris engins volant téléguidé
- La pratique de l'escalade, y compris la descente en rappel
- Les activités de canyoning et de spéléologie
- La pratique de toute activité bruyantes (motorisation, sonorisation)

Merci d'éviter le secteur pour permettre la reproduction des espèces.

Lieux de renseignement

Maison du Tourisme Champagnole Nozeroy Jura

3 rue Victor Bérard, 39300

CHAMPAGNOLE

info@cnjtourisme.fr

Tel : 03 84 52 43 67

<https://www.cnjtourisme.fr/>

