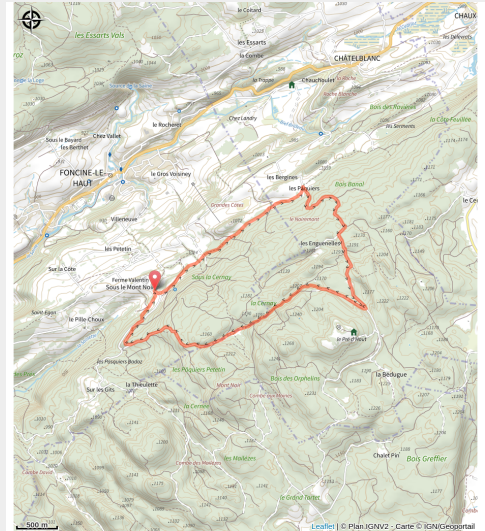


# La Grande Combe

Champagnole Nozeroy Jura - Foncine-le-Haut



(Benjamin BECKER)



## Infos pratiques

---

Pratique : Ski de fond

---

Longueur : 9.4 km

---

Dénivelé positif : 285 m

---

Difficulté : Très difficile

---

Thèmes : Sportif

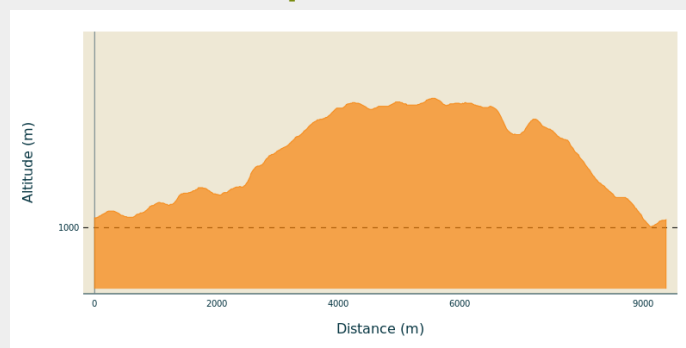
# Itinéraire

**Départ** : Chez Valentin (39460 FONCINE LE HAUT)

**Arrivée** : Chez Valentin (39460 FONCINE LE HAUT)

**Communes** : 1. Foncine-le-Haut

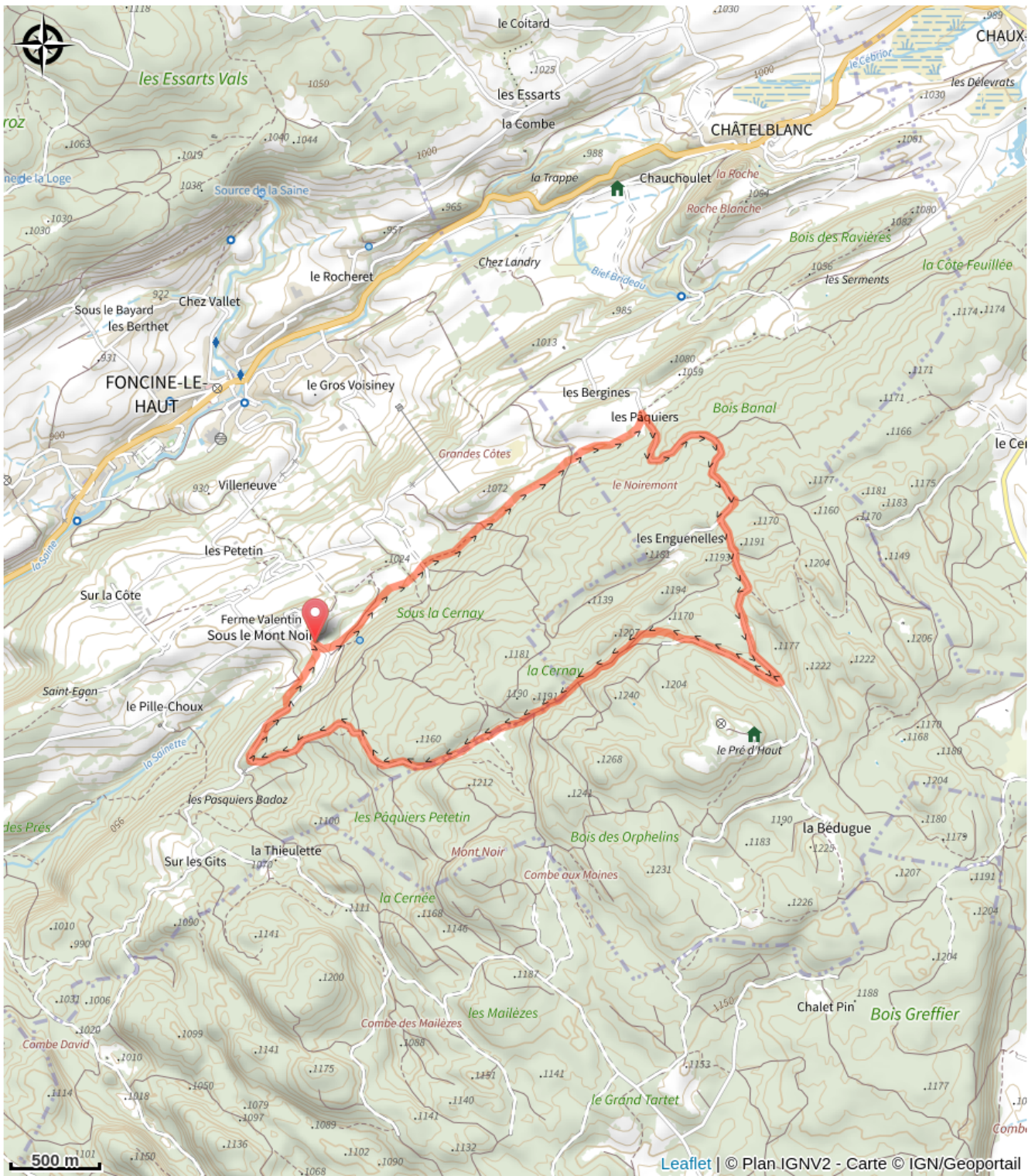
## Profil altimétrique



Altitude min 1001 m Altitude max 1210 m

Piste difficile au départ de Foncine le Haut, qui permet de faire une longue boucle dans la forêt du Mont Noir.

# Sur votre chemin...



# Toutes les infos pratiques

● **Fermé (pratiques hivernales)**



# Zones de sensibilité environnementale

Le long de votre itinéraire, vous allez traverser des zones de sensibilité liées à la présence d'une espèce ou d'un milieu particulier. Dans ces zones, un comportement adapté permet de contribuer à leur préservation. Pour plus d'informations détaillées, des fiches spécifiques sont accessibles pour chaque zone.

## Grand tétras

Période de sensibilité : Janvier, Février, Mars, Avril, Mai, Juin, Décembre

Contact : Parc naturel régional du Haut-Jura

29 Le Village

39310 Lajoux

03 84 34 12 30

[www.parc-haut-jura.fr](http://www.parc-haut-jura.fr)

Le Grand Tétras est une espèce emblématique des forêts de montagnes françaises. Son apparence et son comportement font de lui un oiseau très atypique. Pouvoir l'observer relève d'un vrai défi, tant cet oiseau est discret, mais s'avère être un souvenir mémorable.

En hiver, son activité est réduite au minimum. Il passe la quasi-totalité de la journée perché dans un arbre et consomme uniquement des aiguilles de sapin. Une nourriture très peu énergétique. Cette période est critique pour sa survie. Un oiseau subissant un dérangement régulier va puiser dans ses maigres réserves et finir par en subir les conséquences. Sa sensibilité à la prédation aura augmenté, ou bien il dépérira simplement à cause du manque d'énergie. Une autre période critique prend place du printemps au début de l'été avec la couvaison. Si la poule est surprise plusieurs fois, elle va abandonner le nid et laisser ses poussins seuls, sans protection. La survie des jeunes étant déjà très faible naturellement, ce phénomène accentue, d'autant plus, ce risque de mortalité chez les jeunes oiseaux.

Les pratiques qui peuvent avoir une interaction avec le Grand tétras en période de nidification sont principalement les pratiques sportives terrestres comme la randonnée, le ski, le VTT.

## Source



Espace Nordique Jurassien

<http://www.espacenordiquejurassien.com>