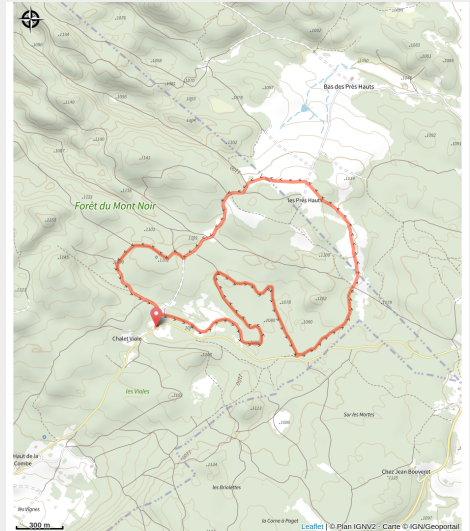


Le Glacier

Haut-Jura Arcade Morez - Morbier



(© J. Carrot)



Entre combes et forêts

Infos pratiques

Pratique : Ski de fond

Longueur : 6.2 km

Dénivelé positif : 113 m

Difficulté : Moyen

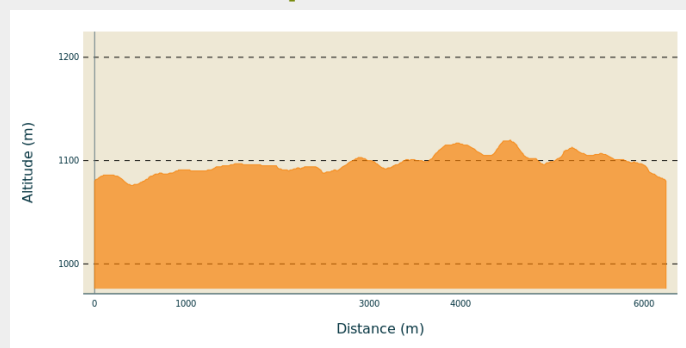
Itinéraire

Départ : Le Glacier (39400 MORBIER)

Arrivée : Le Glacier (39400 MORBIER)

Communes : 1. Morbier

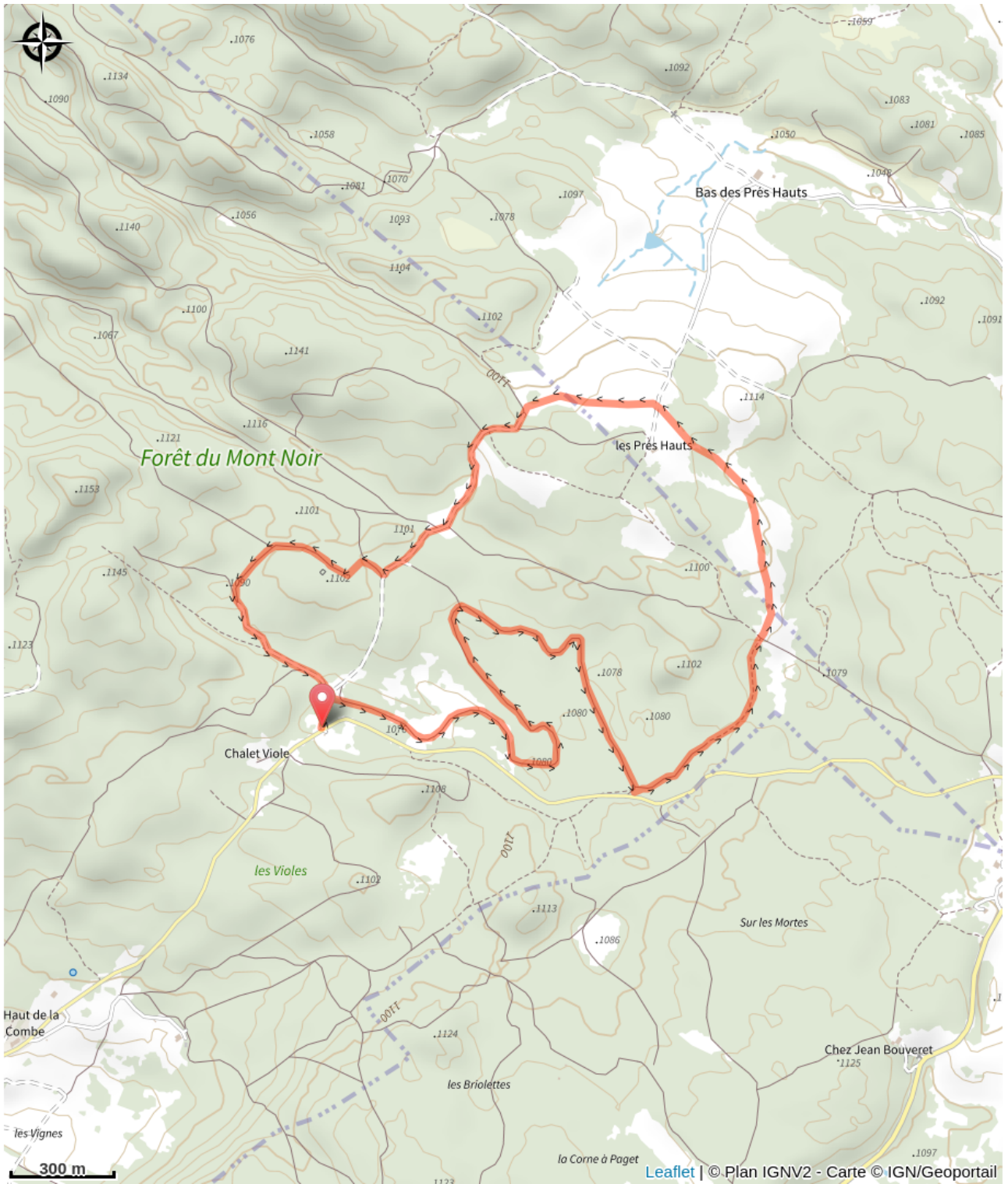
Profil altimétrique



Altitude min 1076 m Altitude max 1120 m

Piste de niveau moyen avec alternance de combes et forêts au départ du Glacier.

Sur votre chemin...



Toutes les infos pratiques

● **Fermé (pratiques hivernales)**

Zones de sensibilité environnementale

Le long de votre itinéraire, vous allez traverser des zones de sensibilité liées à la présence d'une espèce ou d'un milieu particulier. Dans ces zones, un comportement adapté permet de contribuer à leur préservation. Pour plus d'informations détaillées, des fiches spécifiques sont accessibles pour chaque zone.

Grand tétras

Période de sensibilité : Janvier, Février, Mars, Avril, Mai, Juin, Décembre

Contact : Parc naturel régional du Haut-Jura

29 Le Village

39310 Lajoux

03 84 34 12 30

www.parc-haut-jura.fr

Le Grand Tétras est une espèce emblématique des forêts de montagnes françaises. Son apparence et son comportement font de lui un oiseau très atypique. Pouvoir l'observer relève d'un vrai défi, tant cet oiseau est discret, mais s'avère être un souvenir mémorable.

En hiver, son activité est réduite au minimum. Il passe la quasi-totalité de la journée perché dans un arbre et consomme uniquement des aiguilles de sapin. Une nourriture très peu énergétique. Cette période est critique pour sa survie. Un oiseau subissant un dérangement régulier va puiser dans ses maigres réserves et finir par en subir les conséquences. Sa sensibilité à la prédation aura augmenté, ou bien il dépérira simplement à cause du manque d'énergie. Une autre période critique prend place du printemps au début de l'été avec la couvaison. Si la poule est surprise plusieurs fois, elle va abandonner le nid et laisser ses poussins seuls, sans protection. La survie des jeunes étant déjà très faible naturellement, ce phénomène accentue, d'autant plus, ce risque de mortalité chez les jeunes oiseaux.

Les pratiques qui peuvent avoir une interaction avec le Grand tétras en période de nidification sont principalement les pratiques sportives terrestres comme la randonnée, le ski, le VTT.

Source



Espace Nordique Jurassien

<http://www.espacenordiquejurassien.com>