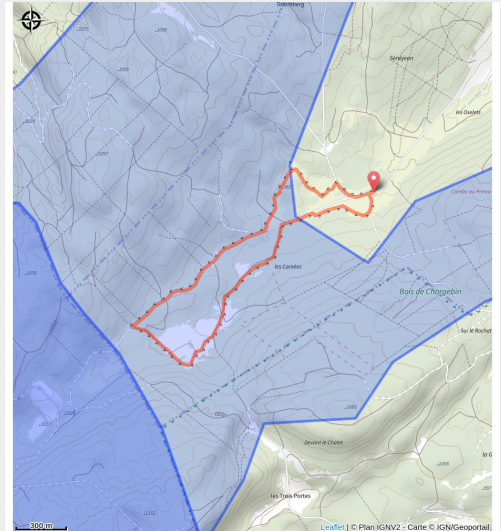


Le Pré de l'Eglise



(Jean Luc Girod)



Pâtures d'alpage et pistes forestières

Piste agréable et accessible.

Infos pratiques

Pratique : Ski de fond

Longueur : 4.4 km

Dénivelé positif : 77 m

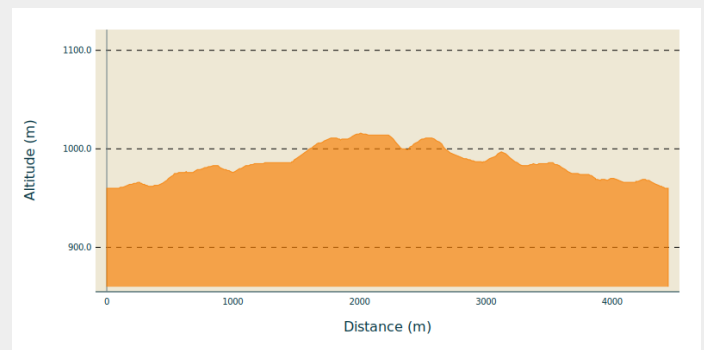
Difficulté : Facile

Itinéraire

Départ : Combe au Prince (25160 VAUX ET CHANTEGRUE)

Arrivée : Combe au Prince (25160 VAUX ET CHANTEGRUE)

Profil altimétrique

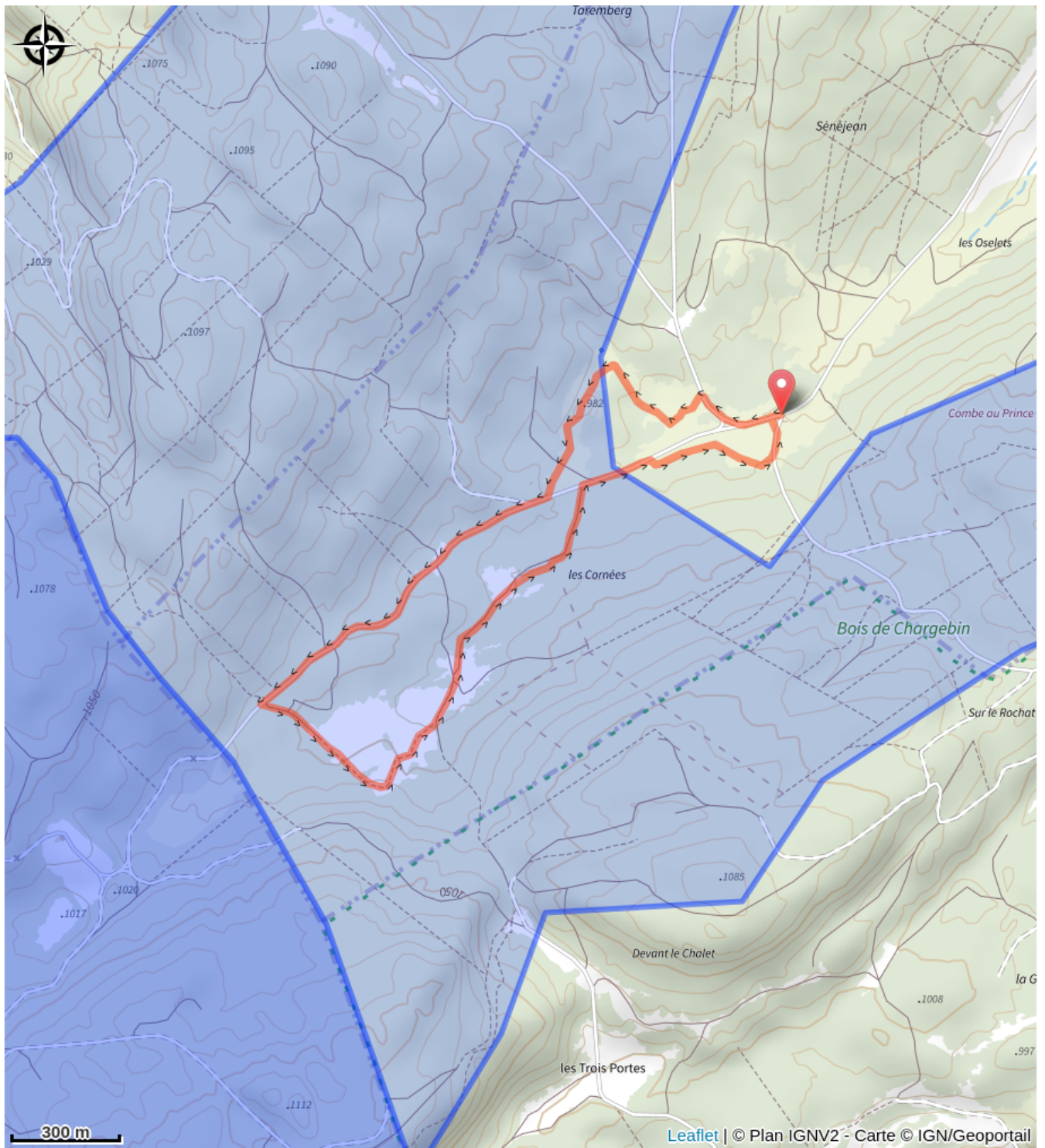


Altitude min 959 m Altitude max 1010 m

Départ chalet du site nordique. Départ en douceur à plat puis la piste monte gentiment (un petit tronçon en double sens) jusqu'à l'intersection chalet de Combe Noire. Redescendre en double sens sur 1 km, puis bifurquer à droite, grande clairière du pré de l'Eglise avec une rude montée et une bonne descente ! Puis retour agréable par de petites clairières jusqu'au chalet du départ.

Anecdote ; Forêt du Prince, immense forêt privée qui autrefois appartenait au Prince d'Areberg

Sur votre route...



Toutes les informations pratiques

● **Fermé (pratiques hivernales)**

Comment venir ?

Accès routier

Piste agréable et accessible.

Zones de sensibilité environnementale

Le long de votre itinéraire, vous allez traverser des zones de sensibilité liées à la présence d'une espèce ou d'un milieu particulier. Dans ces zones, un comportement adapté permet de contribuer à leur préservation. Pour plus d'informations détaillées, des fiches spécifiques sont accessibles pour chaque zone.

Grand tétras

Période de sensibilité : Janvier, Février, Mars, Avril, Mai, Juin, Décembre

Contact : Parc naturel régional du Haut-Jura

29 Le Village

39310 Lajoux

03 84 34 12 30

www.parc-haut-jura.fr

Le Grand Tétrás est une espèce emblématique des forêts de montagnes françaises. Son apparence et son comportement font de lui un oiseau très atypique. Pouvoir l'observer relève d'un vrai défi, tant cet oiseau est discret, mais s'avère être un souvenir mémorable.

En hiver, son activité est réduite au minimum. Il passe la quasi-totalité de la journée perché dans un arbre et consomme uniquement des aiguilles de sapin. Une nourriture très peu énergétique. Cette période est critique pour sa survie. Un oiseau subissant un dérangement régulier va puiser dans ses maigres réserves et finir par en subir les conséquences. Sa sensibilité à la prédation aura augmenté, ou bien il dépérira simplement à cause du manque d'énergie. Une autre période critique prend place du printemps au début de l'été avec la couvaison. Si la poule est surprise plusieurs fois, elle va abandonner le nid et laisser ses poussins seuls, sans protection. La survie des jeunes étant déjà très faible naturellement, ce phénomène accentué, d'autant plus, ce risque de mortalité chez les jeunes oiseaux.

Les pratiques qui peuvent avoir une interaction avec le Grand tétras en période de nidification sont principalement les pratiques sportives terrestres comme la randonnée, le ski, le VTT.

Arrêté préfectoral de protection des biotopes des Forêts d'altitude du Haut-Jura

Période de sensibilité : Janvier, Février, Mars, Avril, Mai, Juin, Décembre

Contact :

Parc naturel régional du Haut-Jura

29 Le Village

39310 Lajoux

03 84 34 12 30

www.parc-haut-jura.fr/

Ces zonages réglementaires sont mis en place pour garantir le maintien de ces forêts représentant l'habitat de nombreuses espèces protégées du massif : Grand Tétrás, Gélinoite des bois, Petites chouettes de Montagne, Lynx d'Europe etc...

La réglementation concerne principalement la période du **15 décembre au 30 juin** et organise / limite la fréquentation / les activités au sein de ces forêts.

Respecter cette réglementation c'est participer à la protection de ces formidables forêts, et peut être la chance d'observer l'une de ces espèces emblématiques.



Source



ENJ / JL Girod

<https://www.espacenordiquejurassien.com/>